

- = 1 maske
- = ret fra ret, glat.
- = slå om.
- ↑ = tag den 2. m løs af **forfra** i lænken, tag herefter den 1. m løs af **bagfra** i lænken og lad maskerne glide over på højre p. Strik 1 ret og træk de 2 løse m over.
- / = 2 ret sm.
- \ = 1 m løs af, 1 ret og træk den løse m over.

Gentag mønsteret fra * til *.

Diagram 2:

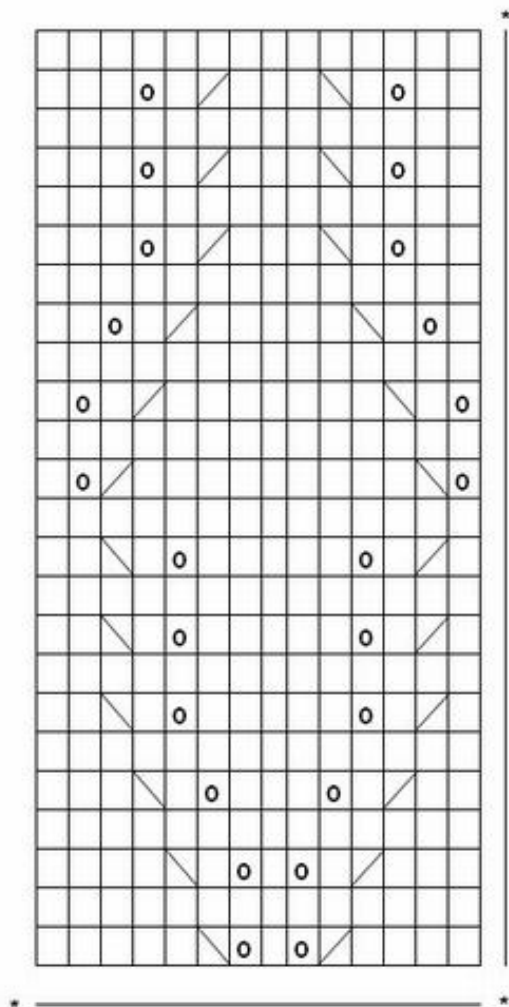


Diagram 1:

